

- 65.14
3 kW
6 kW
7,5 kW

Remplacement du pressostat

AVANT TOUTE INTERVENTION



Toute intervention sur la chaudière doit être effectuée hors tension par un technicien qualifié.
L'interrupteur marche/arrêt de la chaudière ne coupe que le circuit de commande

FOURNITURE

Ref : R160003



- Pressostat
- 1 joint 1/4" (8x13mm)

MATERIEL NECESSAIRE



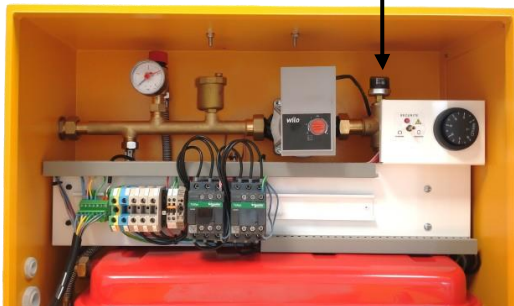
TEMPS APPROXIMATIF D'INTERVENTION

- 10 minutes (hors purge)

Vue D'ensemble

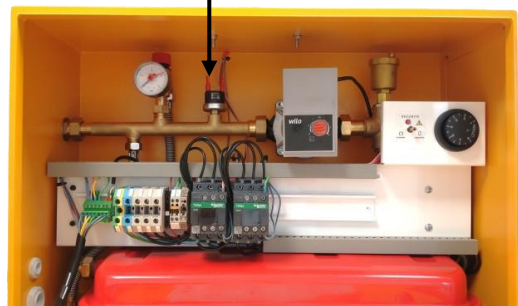
Chaudière fabriquée avant Juin 2018

Pressostat



Chaudière fabriquée à partir de Juin 2018

Pressostat



- 65.14
3 kW
6 kW
7,5 kW

REEMPLACEMENT DU PRESSOSTAT

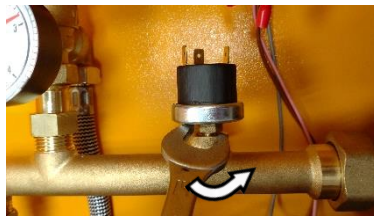
- 1) Couper la chauffe (placer l'aquastat de sécurité à 0°C).
- 2) Laisser chuter la température jusqu'à 40°C (lecture de la valeur en rouge de l'afficheur).
- 3) Basculer l'interrupteur Marche / Arrêt de la chaudière sur OFF.
- 4) Mettre hors tension la chaudière en abaissant le disjoncteur au tableau électrique.
- 5) Fermez les vannes d'isolement des circuits au niveau de la nourrice.
 - ⚠ Anticiper un écoulement d'eau sous la chaudière
- 6) Surélever la chaudière.
- 7) Vidanger la chaudière en manœuvrant au 3/4 tour la soupape de sécurité jusqu'à faire chuter la pression à 0 Bar (lecture sur le manomètre).

- 8) Débrancher les 3 fils avec cosses du pressostat.

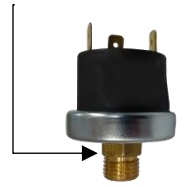


Protéger les organes électriques du risque d'un écoulement d'eau à l'aide d'un chiffon.

- 9) Desserrer le pressostat par son empreinte hexagonale à l'aide d'une clé plate de 14mm.



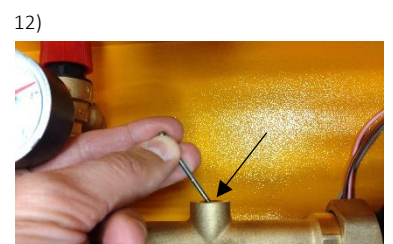
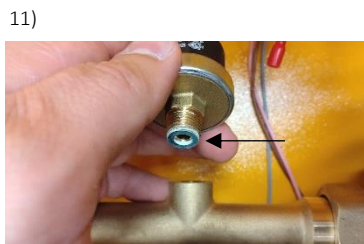
Empreinte hexagonale



- 10) Continuer à dévisser à la main le pressostat et le retirer.

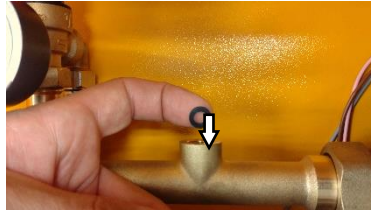


- 11) Enlever l'ancien joint du pressostat.
- 12) Si le joint est resté fixé au corps de chauffe, faire levier à l'aide d'une tige métallique pour l'extraire.



- 65.14
3 kW
6 kW
7,5 kW

- 13) Positionner le nouveau joint 1/4" (8x13mm) dans le tube collecteur en laiton.



- 14) Visser à la main le nouveau pressostat jusqu'à la compression du joint sans forcer.



- 15) Serrer délicatement l'empreinte hexagonale du pressostat à l'aide d'une clé plate de 14mm jusqu'à l'écrasement du joint.



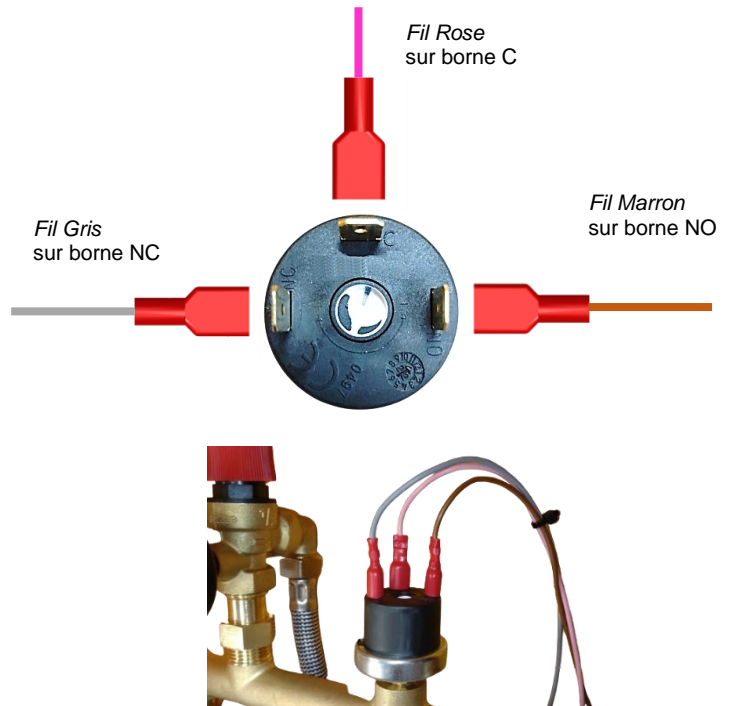
Retirer le chiffon



- 16) Remettre les cosses des fils du pressostat comme le visuel ci-contre.



La position des fils peut être différente de la photo



REMISE EN EAU DU CIRCUIT / MISE SOUS TENSION

Se référer à la notice d'utilisation